

MINICARREGADEIRA SKID CASE

MOTOR

Marca	SHIBAURA
Modelo	ISM N844LT
Tipo	4 tempos, turboalimentado
Cilindros	4
Diâmetro/curso	84 mm x 100 mm
Deslocamento	2,2 l (2.216 cm ³)
Injeção de combustível	Indireta
Combustível	Diesel
Filtro de combustível	Filtro em linha
Entrada de ar	Turboalimentado com EGR interna
Sistema de refrigeração	Líquido
Velocidade do motor (rpm)	
Alta – sem carga	3.140 ± 40
Nominal – plena carga	2.800
Baixa – sem carga	1.200 ± 50
Potência a 2.800 rpm	
Bruta SAE J1995	60 hp (44,7 kW)
Líquida SAE J1349	57 hp (42,4 kW)
Torque máximo a 1.800 rpm	171 Nm (17,44 kgfm)

SISTEMA DE REFRIGERAÇÃO DO MOTOR

Radiador	
Tipo de núcleo	Totalmente em alumínio
Área do núcleo	0,257 m ²
Fileira de tubos	43
Pressão da tampa	1,1 ± 0,1 bar (16 ± 2 psi)
Ventilador	
Diâmetro	450 mm
Relação	0,89:1
Bomba de água	
Tipo	Centrífuga
Vazão	57,7 l/min (15,2 gpm)

Lubrificação do motor	
Ângulos de operação da bomba	
Lado a lado	35°
Caçamba elevada	35°
Caçamba abaixada	35°
Filtragem do óleo	Cartucho de fluxo total, descartável

TREM DE FORÇA

Bomba de acionamento – Mecânica	
Relação bomba/motor	1:1
Cilindrada	35 cm ³
Vazão da bomba com motor a rotação nominal	102 l/min (26,9 gpm)
Fluxo	Bidirecional
Pressão de carga	25 bar (363 psi)
Pressão de alívio do sistema	345 bar (5.000 psi)
Controle	Mecânico

Bomba de acionamento – Eletro-hidráulica (EH)	
Relação bomba/motor	1:1
Cilindrada	35 cm ³
Vazão da bomba com motor a rotação nominal	102 l/min (26,9 gpm)
Fluxo	Bidirecional
Pressão de carga	25 bar (363 psi)
Pressão de alívio do sistema	360 bar (5.220 psi)
Controle	Eletro-hidráulico

Motores de tração	Deslocamento fixo de pistões radiais
Cilindrada máxima	325 cm ³
Velocidade na rotação nominal do motor	313 rpm
Torque a vazão máxima e pressão de alívio	1.784 Nm (181,9 kgfm)
Velocidade de deslocamento	10,7 km/h
Redução final	Acionamento por corrente com redução simples
Corrente de acionamento	
Tamanho	ASA #80
Resistência à tração	93,4 kN (9.525 kgf)

Eixos	Peça inteira de aço carbono forjada e submetida a tratamento de endurecimento por indução
Torque máximo à vazão máxima e pressão de alívio	6.600 Nm (673 kgfm)
Diâmetro	50,8 mm
Comprimento	346 mm
Freio de estacionamento	
Tipo	Aplicado por mola, liberação hidráulica do disco
Acionamento	Aplicação dos freios de estacionamento mediante acionamento do botão de freio da manopla ou no painel de instrumentos, levantamento de barra de segurança no banco do operador, quando o operador se levanta do banco ou quando o motor é desligado.

SISTEMA HIDRÁULICO

Bomba padrão	
Tipo	Bomba de engrenagens
Cilindrada	20,4 cm ³
Vazão da bomba a rotação nominal do motor	59 l/min (15,6 gpm)
Válvula de controle da carregadeira	
3 carretéis/Centro aberto/Em série	
Pressão de alívio	207 bar (3.000 psi)
Pressões de alívio	
Elevação do braço	225 bar (3.263 psi)
Descarregamento da caçamba	240 bar (3.481 psi)
Recolhimento da caçamba	230 bar (3.336 psi)
Circuitos hidráulicos	
Tubulação	37° JIC
Mangueiras do circuito	SAE 100 R13
Refrigerador de óleo hidráulico	
Número de aletas	3,94 por centímetro
Número de tubos	9
Área	775,5 cm ²
Filtro hidráulico	6 microns/Rosqueado

INSTRUMENTAÇÃO

Indicadores	
Horímetro digital	
Gráfico de barras LCD para nível de combustível com alarme	
Luzes de alerta com alarmes	
Temperatura do líquido de arrefecimento do motor	
Pressão do óleo do motor	
Mau funcionamento do motor	
Pressão de carga hidráulica	
Restrição do filtro hidráulico	
Temperatura do óleo hidráulico	
Alarmes de alerta	
Tensão da bateria (incluindo mostrador)	
Luzes indicadoras	
Pré-aquecimento do motor	
Freio de estacionamento	
Aviso para colocar a barra de segurança	

SISTEMA ELÉTRICO

Alternador	120 A
Motor de arranque	2,2 kW
Bateria	12 V, baixa manutenção, 1.000 A para partida a frio a -18 °C (0 °F)

AMBIENTE DO OPERADOR

Cabine ROPS/FOPS com tela lateral
Sistema de bloqueio dos comandos
Estrutura ROPS/FOPS basculante
Janela traseira com saída de emergência
Painéis de instrumentos
Assento de vinil com suspensão
Cinto de segurança retrátil de 51 mm (2")
Acelerador manual e de pedal
Pacote de alarmes
Revestimento do teto da cabine
Teto solar
Porta-copos
Tomada de energia
Descanso para os pés
Bandeja para objetos diversos
Controle manuais ergonômicos de baixo esforço
Barra de segurança acolchoada com apoio de braço integrado
Sistema de bloqueio dos comandos da carregadeira
Controle elétrico do freio de estacionamento
Tapete de borracha para limpeza do assoalho

CILINDROS

Cilindro de elevação	
Diâmetro do cilindro	57,2 mm
Diâmetro da haste	34,9 mm
Curso	645 mm
Comprimento fechado	989 mm
Cilindros da caçamba	
Diâmetro do cilindro	57,2 mm
Diâmetro da haste	31,8 mm
Curso	370 mm
Comprimento fechado	594 mm

PESOS OPERACIONAIS

Unidade equipada com pneus Galaxy Beefy Baby II de 10,0 x 16,5, caçamba para fundição/escavação de 1,5 m, acoplamento mecânico de acessórios, tanque de combustível cheio e operador pesando 75 kg		2.430 kg
Peso de transporte		2.300 kg
Pesos adicionais		
Janelas laterais da cabine		+21,3 kg
Porta Lexan®		+33,6 kg
Porta de vidro com limpador de para-brisa		+31,8 kg
Assento com suspensão		+10 kg

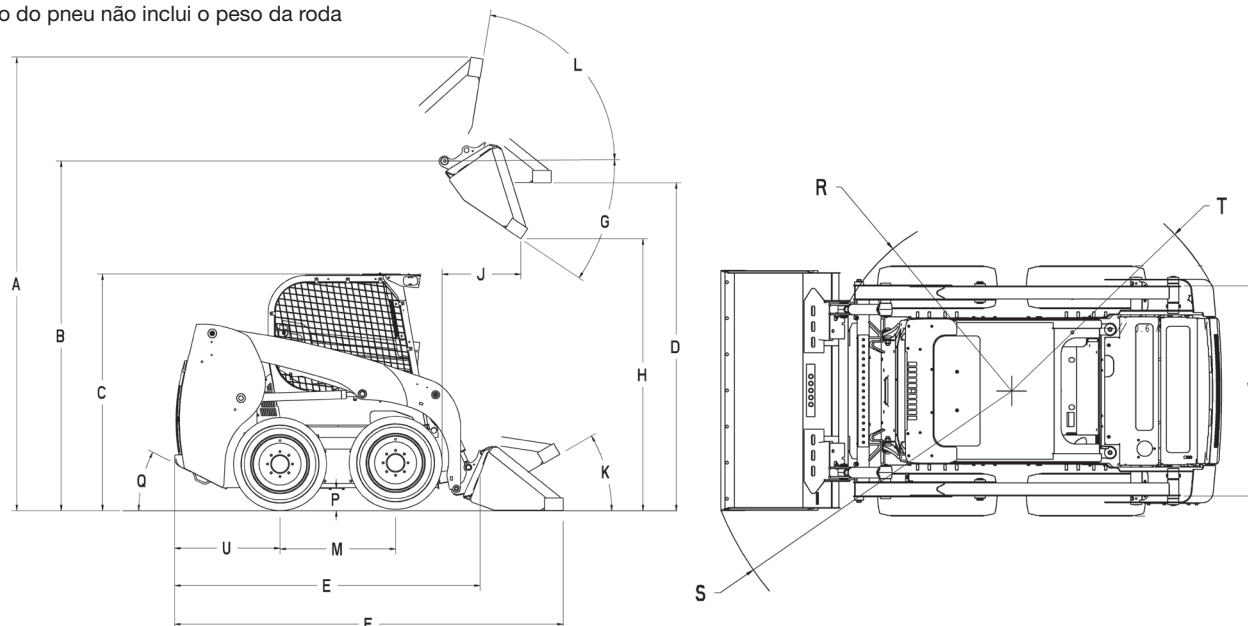
CAPACIDADES DE ABASTECIMENTO

Tanque de combustível	60,5 l
Óleo de motor com filtro	7,1 l
Sistema hidráulico	
Reservatório	15,13 l
Tanques para as correntes (em cada lado)	6,3 l

SELEÇÃO DE PNEUS

Tamanho	Nº de lonas	Profundidade da banda de rodagem	Largura do pneu	Largura total	Peso do pneu*
Galaxy Hulk	10 x 16,5	—	—	—	1.517 mm
Galaxy Beefy Baby II	10 x 16,5	—	—	—	1.517 mm
Galaxy Beefy Baby II – Revestido	10 x 16,5	—	—	1.248 mm	1.517 mm
Galaxy Beefy Baby II	27 x 15	—	—	—	—

*O peso do pneu não inclui o peso da roda



DIMENSÕES

A. Altura operacional total	
Com caçamba para fundição/escavação – borda curta	3,60 m
Com caçamba de perfil baixo – borda padrão	3,73 m
Com caçamba estendida de perfil baixo – borda longa	3,86 m
Altura até:	
B. Pino da articulação da caçamba	2,84 m
C. Topo da cabine	1,92 m
D. Parte inferior da caçamba nivelada, com o braço da carregadeira totalmente levantado	2,68 m
Comprimento total:	
E. Sem acessório, com dispositivo de acoplamento	2,44 m
F. Com caçamba para fundição/escavação no nível do solo	3,03 m
Com caçamba de perfil baixo no nível do solo	3,18 m
Com caçamba estendida de perfil baixo no nível do solo	3,30 m
G. Ângulo de descarga na altura máxima	40,2°
H. Altura de descarga – braço da carregadeira totalmente levantado	
Com caçamba para fundição/escavação – borda curta	2,25 m
Com caçamba de perfil baixo – borda padrão	2,15 m
J. Alcance – braço da carregadeira totalmente levantado	0,47 m
Recuo máximo do acessório:	
K. Caçamba no nível do solo	26,1°
L. Caçamba na altura máxima	95,2°
M. Distância entre eixos	0,94 m
P. Distância livre do solo (fundo da chapa de proteção)	0,18 m
Q. Ângulo de saída	22°
Raio de giro frontal:	
R. Sem a caçamba	1,24 m
S. Com caçamba para fundição de 1,52 m em posição de carregamento	1,92 m
Com caçamba de perfil baixo de 1,52 m no nível do solo	1,99 m
Com caçamba estendida de perfil baixo de 1,52 m no nível do solo	2,11 m
T. Raio de giro traseiro	1,43 m
U. Eixo traseiro ao para-choque	0,86 m
V. Bitola da máquina, entre as linhas de centro	1,25 m

ESPECIFICAÇÕES DE DESEMPENHO

Carga operacional	680 kg (1.500 lb)
Com contrapeso opcional	726 kg (1.600 lb)
Carga de tombamento	1.361 kg (3.000 lb)
Com contrapeso opcional	1.451 kg (3.200 lb)
Força de desagregação	
Braço de elevação	19 kN (1.939 kgf)
Braço da caçamba	18,6 kN (1.896 kgf)
Tempos de ciclo – (em segundos)	
Levantar	3,4
Baixar	2,1
Descarregar	1,9
Recuar	1,3

CAÇAMBAS OPCIONAIS

Tipo	Largura	Peso (m)	Capacidade coroada (kg) (m³)
Fundição/ escavação	1,5	122	0,33
	1,6	168	0,43
	1,8	177	0,47
Perfil baixo	1,5	150	0,33
	1,6	181	0,37
	1,8	193	0,41
Perfil baixo estendido	1,5	163	0,40
	1,6	197	0,44
	1,8	216	0,48
Material leve	1,5	159	0,56
	1,8	197	0,67
Adubo e lama	1,5	154	0,47
	1,8	211	0,54
Serviços pesados	1,6	215	0,37
	1,8	227	0,41

EQUIPAMENTO PADRÃO

Compartimento do operador

Cabine ROPS/FOPS com tela lateral
Sistema de bloqueio dos comandos
Estrutura ROPS/FOPS basculante
Janela traseira com saída de emergência
Painéis de instrumentos
Cinto de segurança retrátil de 51 mm (2")
Acelerador manual e de pedal
Pacote de alarmes
Revestimento do teto da cabine
Teto solar
Porta-copos
Tomada de energia
Descanso para os pés
Bandeja para objetos
Controle manuais ergonômicos de baixo esforço
Barra de segurança acolchoada com apoio de braço integrado
Sistema de bloqueio dos comandos da carregadeira
Controle elétrico do freio de estacionamento
Tapete de borracha para limpeza do assoalho

Carregadeira

Design radial do braço da carregadeira
Dispositivo mecânico de acoplamento de acessórios
Viga de suporte do braço de levantamento da carregadeira

Motor

SHIBAURA / ISM N844LT
Sistema integrado de refrigeração do óleo do motor
Filtro de combustível com separador de água
Filtro de ar de elemento duplo
Alternador de 120 A
Bateria de 12 V de 925 CCA
Vela incandescente
Trocador de calor de óleo e radiador sobrepostos
Silenciador de detenção de faísca

Trem de força

Tração hidrostática nas quatro rodas
Controles servoassistidos
Corrente de transmissão ASA #80HS
Freios de estacionamento a disco SAHR

Sistema hidráulico

Sistema hidráulico auxiliar de 207 bar (3.000 psi) 59 l/min (15,6 gpm)
Travamento do pedal do circuito hidráulico
Conectores de face plana ISO montados no braço da carregadeira
Neutralizador do bloqueio de funcionamento auxiliar
Sistema de bloqueio de funcionamento da carregadeira
Neutralizador do bloqueio de levantamento da carregadeira
Válvula de controle da carregadeira de 3 carretéis
Trocador de calor de óleo para aplicações severas
Posição de flutuação do braço da carregadeira

Outros

Capô de acesso para manutenção, com trava
Manutenção diária em um só ponto
Faróis halógenos, 2 dianteiros, 2 laterais, 2 traseiros (halógenos)
Lanternas traseiras
Chicote para opcionais
Dreno de óleo remoto

EQUIPAMENTO OPCIONAL

Compartimento do operador

Assento Deluxe em tecido com suspensão, sistema de aquecimento e apoio lombar
Assento de vinil com suspensão
Cinto de segurança retrátil de 76 mm (3")
Espelho interno
Rádio
Ar-condicionado e calefação
Porta para aplicações de demolição
Porta dianteira de vidro com limpador e lavador de para-brisa
Janelas laterais deslizantes

Carregadeira

Ride Control
Controle elétrico frontal auxiliar
Controles eletro-hidráulicos (EH)
Tubulação de drenagem do cárter de acessórios
Autonivelamento hidráulico de uma via
Dispositivo hidráulico de acoplamento de acessórios

Motor

Aquecedor do bloco do motor

Outros

Painel de instrumentos Deluxe
Faróis para tráfego rodoviário
Giroflex
Ganchos de içamento
Pintura especial
Decalques
Pneus instalados na fábrica – veja a página 2
Caçambas – veja a página 3
Bordas de corte da caçamba aparafusáveis
Garfos para *pallets* de 1,07 m e 1,22 m
Chave de desligamento da bateria
Esteiras de aço
Contrapesos opcionais



SiteWatch™

Sistema de Monitoramento de Frota via celular ou satélite

A CASE reserva-se o direito de implantar melhorias no projeto e alterações nas especificações a qualquer momento, sem contrair nenhuma obrigação de instalá-las em unidades vendidas anteriormente. As especificações, descrições e materiais ilustrativos aqui contidos refletem corretamente os dados conhecidos na data da publicação, mas podem variar de região para região e estão sujeitos a alteração sem prévio aviso. As ilustrações podem incluir equipamentos opcionais e acessórios e podem não incluir todos os equipamentos padrão.

Os equipamentos CASE Construction e os motores CASE/FPT são fabricados pela mesma empresa: CNH Industrial Ltda.

CCEPO007 – 3/2018 – Impresso no Brasil

CaseCE.com.br

Fábricas

Contagem – Minas Gerais – Brasil
Av. General David Sarnoff, 2.237
Inconfidentes – CEP 32210-900
Tel.: +55 31 2104-3392

Sorocaba – São Paulo – Brasil
Av. Jerome Case, 1.801
Éden – CEP 18087-220
Tel.: +55 15 3334-1700

