

## ESCAVADEIRA HIDRÁULICA

### MOTOR

Marca	ISUZU
Modelo	GJ-4JJ1X
Tipo	Ciclo diesel de 4 tempos, arrefecido por líquido refrigerante, sistema de injeção Common Rail, turboalimentado e intercooler refrigerado a ar. Com certificação de emissões Tier 3 / MAR-I.
Cilindros	4 em linha
Cilindrada	2.999 cc
Diâmetro e curso	95,4 x 104,9 mm
Potência nominal do volante a 2.000 rpm	
Líquida (SAE J1349, ISO 9249)	95 hp (70,9 kW)
Bruta (ISO 14396)	97,9 hp (73,0 kW)
Torque máximo a 1.600 rpm	
Líquido (SAE J1349, ISO 9249)	340 Nm (34,67 kgf.m)
Bruto (ISO 14396)	346 Nm (35,28 kgf.m)
Tensão	24 V
Alternador	50 A
Motor de partida	24 V 4,0 kW

### SISTEMA HIDRÁULICO

Bombas principais	2 bombas de pistões axiais com deslocamento variável e controle eletrônico da vazão
Vazão máxima	2 x 129 l/min (34 gpm) a 2.000 rpm
Pressão circuito de trabalho	
Lança/Braço/Caçamba	343 bar (4.975 psi)
Com auto <i>power-up</i>	363 bar (5.265 psi)
Circuito de giro	279 bar (4.047 psi)
Circuito de translação	343 bar (4.975 psi)
Bomba piloto	1 de engrenagem
Pressão do Circuito Piloto	39 bar (566 psi)
Bomba da lâmina	1 de engrenagem
Vazão máxima	54 l/min (14,3 gpm) a 2.000 rpm
Distribuidor hidráulico	
Com válvulas antiqueda para lança e braço.	
Uma seção de 4 carretéis para acionamento da esteira direita, caçamba, lança e aceleração do braço. Uma seção de 5 carretéis para acionamento da esteira esquerda, giro, auxiliar, braço e aceleração da lança.	

### Motor de giro

Motor	Motor de pistões axiais com deslocamento fixo
Freio	Freio a disco mecânico
Redutor final	Redução por engrenagem planetária
Rolamento mesa de giro	Tipo esfera com engrenagem interna
Velocidade máxima de giro	14,1 rpm
Torque de giro	33.000 Nm (3.365 kgf.m)
Filtros	
Filtro de sucção	105 µm
Filtro de retorno	6 µm
Filtro linha piloto	8 µm
Cilindros	Nº de cilindros – Diâm. X Diâm. haste X Curso
Lança 2 –	ø 105 mm ø 70 mm 961 mm
Braço 1 –	ø 115 mm ø 80 mm 1.108 mm
Caçamba 1 –	ø 95 mm ø 65 mm 881 mm

### CONTROLES HIDRÁULICOS

Lança/Braço/Caçamba/Giro	Sistema de controle pressão piloto (Controle padrão ISO)
Deslocamento	Controle por pressão piloto
Lâmina	Sistema de controle por pressão piloto
Modos de trabalho	
1 - Modo – SP	
2 - Modo – H	
3 - Modo – Auto	

### Seleção modo de deslocamento (2 velocidades)

### Controle amortecimento de fim de curso dos implementos

Bloqueio hidráulico	
Válvula de bloqueio com acionamento no console lateral esquerdo	

### SISTEMA ELÉTRICO

Controle do motor	
Controle de aceleração rotativo (dial)	
Sistema de marcha lenta com acionamento no <i>joystick</i> , desaceleração automática/sistema de desligamento automático	
Parada de emergência	

### Luzes de trabalho

Superior	1 X 24 V 70 W
Lança	2 X 24 V 70 W
Cabine	2 X 24 V 70 W
Cabine do operador	1 X 24 V 10 W

### Bateria

	2 X 12 V 100 Ah/5HR
--	---------------------

### Segurança

Alarme de deslocamento	
Buzina dupla	
Espelho retrovisor (lateral da cabine e lado direito)	

### Cabeamento

	Conector à prova d'água
--	-------------------------

### Painel de controle

Tela de mensagem (cuidado, condição, ajustes)	
Tela de modo de trabalho (SP, H, Auto)	
Condição da máquina (Power Boost)	
Tela de alarme e alarme sonoro	
Temperatura da água	
Temperatura óleo hidráulico	
Nível de combustível	
Sistema de diagnóstico	

### AMBIENTE DO OPERADOR

Cabine	
Cabine com <i>design</i> suave e arredondado	
Vidros de segurança em todas as janelas	
Suspensão da cabine livre de impacto pela ação de 4 amortecedores hidráulicos	
Janela frontal deslizante com bloqueio automático	
Monitor LCD colorido	
Interruptor de membrana na tela do monitor	
Lavador/limpador de para-brisa	
Radio AM/FM com sintonia automática e Bluetooth	
Tapete	
Escotilha no teto de policarbonato e guarda-sol	
Ar-condicionado automático	
Proteção superior FOPS nível 1 (ISO 10262)	
Estrutura de proteção contra capotamento (ROPS ISO 12117-2)	

### Nível de ruído

Interno	70 dB(A) (conforme ISO 6396)
Externo	97 dB(A) (conforme ISO 6395)

Assento do operador  
 Suspensão mecânica com molas helicoidais de baixa frequência e amortecedor hidráulico de dupla ação (cumprir com a ISO7096 na categoria EM6) com as seguintes características:  
 Ajuste de peso do operador manual  
 Ângulo de encosto ajustável  
 Altura ajustável  
 Suporte lombar ajustável  
 Apoio de cabeça ajustável  
 Ajuste dos consoles independentes do banco  
 Cinto de segurança retrátil  
 Apoios de braço ajustáveis ligados no console independentemente do assento

Número de roletes superiores	2 (cada lado)
Número de roletes inferiores	7 (cada lado)
Número de sapatas	43 de cada lado
Tipo de sapata	Garra tripla
Passo do elo	171,5 mm
Largura da esteira	600 mm (STD)
Capacidade de subida	70% (35°)

Altura da lâmina	570 mm
Elevação máx. sobre o solo	515 mm
Penetração no solo	520 mm

## MATERIAL RODANTE

Translação	Motor de pistões axiais com deslocamento variável e controle automático de velocidade
Freio	Freio a disco mecânico
Freio de serviço hidráulico	Válvula freio
Redutor final	Redução de engrenagem planetária
Velocidades de deslocamento	
Alta	5,6 km/h (mudança automática da velocidade de deslocamento)
Baixa	3,4 km/h
Força da barra de tração	117 kN (11.930 kgf.m)

## PESO DE OPERAÇÃO

Peso operacional  
 13.300 kg Com braço 3,01 m, caçamba 0,55m³, sapata com garra 700 mm, operador, lubrificante, refrigerante e tanque de combustível cheio.

Peso de transporte  
 12.570 kg Peso de operação - (peso do operador (75kg) + 90% do peso do combustível + peso da caçamba)

Contrapeso 2.200 kg

Pressão sobre o solo  
 0,28 bar (4,1 psi) Com braço de 3,01 m, caçamba 0,55 m³, sapata de 700 mm com garra.

## OPÇÃO COM LÂMINA

Largura da lâmina 2.590 mm

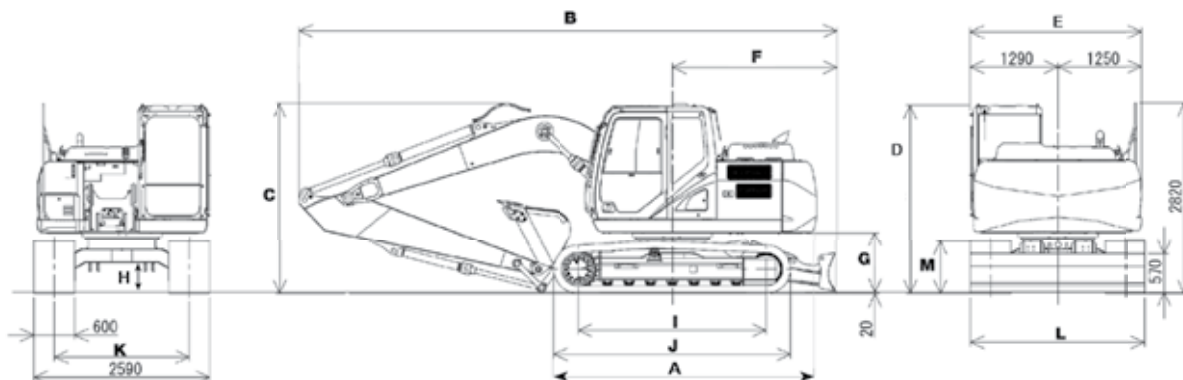
## FORÇA DE ESCAVAÇÃO (COM CAÇAMBA 0,65 M³)

Caçamba (ISO 6015)		
Braço	2,50 m	3,01 m
Força de escavação no braço	62 kN	56 kN
Com auto <i>power-up</i>	66 kN	60 kN
Força de escavação na caçamba	90 kN	90 kN
Com auto <i>power-up</i>	95 kN	95 kN

## PESO DOS COMPONENTES

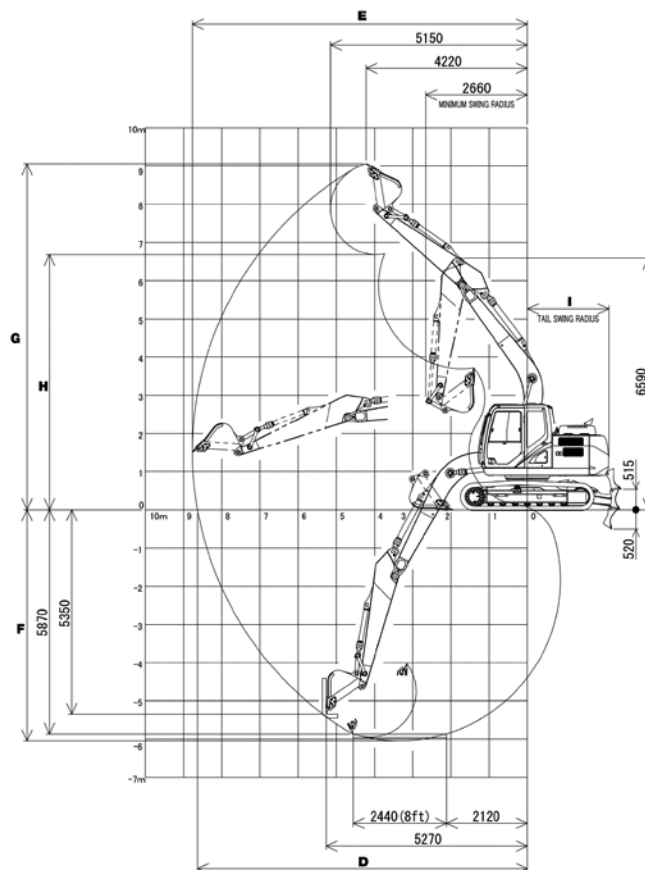
Caçamba	HD 0,55 m³	469 kg
	GD 0,65 m³	459 kg
	GD 0,50 m³	401 kg
	GD 0,37 m³	350 kg
Sapatas	600 mm (2')	1.956 kg
	700 mm (2' 3,5")	2.178 kg
Braços	2,50 m	458 kg
	3,01 m	503 kg

## DIMENSÕES



	Braço 2,50 m	Braço 3,01
<b>A</b> Comprimento total (sem acessórios versão <i>standard</i> )	3.760 mm	3.760 mm
<b>B</b> Comprimento total (com acessórios versão <i>standard</i> )	7.620 mm	7.640 mm
<b>C</b> Altura total (com acessórios)	2.810 mm	2.820 mm
<b>D</b> Altura da cabine	2.790 mm	2.790 mm
<b>E</b> Largura total estrutura superior	2.540 mm	2.540 mm
<b>F</b> Raio de giro traseiro	2.130 mm	2.130 mm
<b>G</b> Vão livre sob a estrutura superior	890 mm	890 mm
<b>H</b> Distância mínima do solo	440 mm	440 mm
<b>I</b> Distância entre eixos (centro a centro das rodas na versão <i>standard</i> )	3.040 mm	3.040 mm
<b>J</b> Comprimento total da esteira (versão <i>standard</i> )	3.760 mm	3.760 mm
<b>K</b> Bitola	1.990 mm	1.990 mm
<b>L</b> Largura total da esteira (com sapatas de 600 mm)	2.590 mm	2.590 mm
<b>M</b> Altura das esteiras	790 mm	790 mm

## DADOS DE DESEMPENHO



	Braço 2,50 m	Braço 3,01 m
<b>A</b> Comprimento da lança	4.630 mm	4.630 mm
<b>B</b> Raio da caçamba	1.210 mm	1.210 mm
<b>C</b> Rotação da caçamba	178°	178°
<b>D</b> Alcance máximo ao nível do solo	8.170 mm	8.640 mm
<b>E</b> Alcance máximo	8.310 mm	8.770 mm
<b>F</b> Profundidade máxima de escavação	5.540 mm	6.050 mm
<b>G</b> Altura máxima de escavação	8.770 mm	9.050 mm
<b>H</b> Altura máxima de descarga	6.390 mm	6.680 mm
<b>I</b> Raio de giro traseiro	2.130 mm	2.130 mm

## CAPACIDADES DE SERVIÇO E ESPECIFICAÇÕES

	Capacidades	Especificações
Sistema hidráulico	157 l	ISO VG 46
Reservatório hidráulico	82 l	ISO VG 46
Tanque de combustível	260 l	Diesel
Sistema de arrefecimento	16,2 l	Refrigerante 55% Água 45%
Redutor final (por lado)	2,10 l	API GL-4 90
Redutor final	2,20 l	API GL-5 90
Cárter do motor (filtro de óleo remoto)	17 l	API CD SAE 10W-30

Nota:

- 1 - A CASE CONSTRUCTION está constantemente melhorando seus produtos e, portanto, se reserva o direito de modificar os projetos e as especificações a qualquer momento.
- 2 - As ilustrações podem incluir equipamento opcional e podem não incluir todos os equipamentos padrão.
- 3 - Essas especificações referem-se à norma ISO 7135 (máquinas de terraplenagem – escavadeiras hidráulicas – terminologia e especificações comerciais) segunda edição datada em 15/12/2009.

## CAPACIDADE DE ELEVAÇÃO

### Braço 2,50 m

	0 m		1,5 m		3,0 m		4,5 m		6,0 m		7,5 m		9,0 m		Alcance máximo		m
	FRONTAL	LATERAL	FRONTAL	LATERAL	FRONTAL	LATERAL	FRONTAL	LATERAL	FRONTAL	LATERAL	FRONTAL	LATERAL	FRONTAL	LATERAL	FRONTAL	LATERAL	
7,5 m							2.070*	2.070*							1.760*	1.370*	4,6
6,0 m							2.900*	2.900*	2.270*	2.100					1.460*	1.150*	6,26
4,5 m							3.240*	3.240*	2.860	2.070					1.370*	1.080*	7,14
3,0 m					5.680*	5.680*	4.250*	3.210	2.760	1.980	1.810*	1.300			1.260	1.070	7,58
1,5 m					8.030*	5.550	4.020	2.960	2.640	1.860	1.810	1.260			1.200	1.010	7,67
0 m					7.270*	5.190	4.020	2.770	2.540	1.770					1.240	1.050	7,44
-1,5 m			5.460*	5.460*	8.050	5.260	3.960	2.730	2.510	1.750					1.420	1.190	6,86
-3,0 m			8.160*	8.160*	8.060*	5.390	4.040	2.810							1.420	1.530	5,85
-4,5 m					5.480*	5.470									3.810*	3.460	4,0

### Braço 3,01 m

	0 m		1,5 m		3,0 m		4,5 m		6,0 m		7,5 m		9,0 m		Alcance máximo		m
	FRONTAL	LATERAL	FRONTAL	LATERAL	FRONTAL	LATERAL	FRONTAL	LATERAL	FRONTAL	LATERAL	FRONTAL	LATERAL	FRONTAL	LATERAL	FRONTAL	LATERAL	
7,5 m															1.430*	1.430*	5,22
6,0 m									2.380*	2.170					1.210*	1.210*	6,7
4,5 m							2.910*	2.910*	2.840*	2.130	1.250*	1.250*			1.150*	1.150*	7,53
3,0 m					5.260*	5.260*	3.960*	3.300	2.820	2.030	1.900	1.340			1.150*	1.150*	7,94
1,5 m					7.710*	5.770	4.310	3.040	2.690	1.910	1.840	1.290			1.210*	1.130	8,02
0 m			2.480*	2.480*	7.980*	5.320	4.080	2.840	2.580	1.810	1.800	1.250			1.350*	1.170	7,8
-1,5 m			5.020*	5.020*	8.080	5.270	3.990	2.750	2.530	1.760					1.620*	1.310	7,25
-3,0 m			7.810*	7.810*	8.220	5.370	4.030	2.800	2.590*	1.820					2.180*	1.660	6,31
-4,5 m					6.470	5.550	4.010*	2.920							3.500*	2.640	4,76

NOTA: Máquina em modo de trabalho Auto. As cargas são adaptadas de acordo com a norma SAE J1097, ISO 10567 e DIN 150 19-2. As capacidades de elevação não devem exceder 75% da carga mínima de basculamento ou 87% da capacidade de elevação hidráulica. Capacidades de carga marcadas com um asterisco são limitadas pelo sistema hidráulico.

## CAPACIDADE DAS CAÇAMBAS

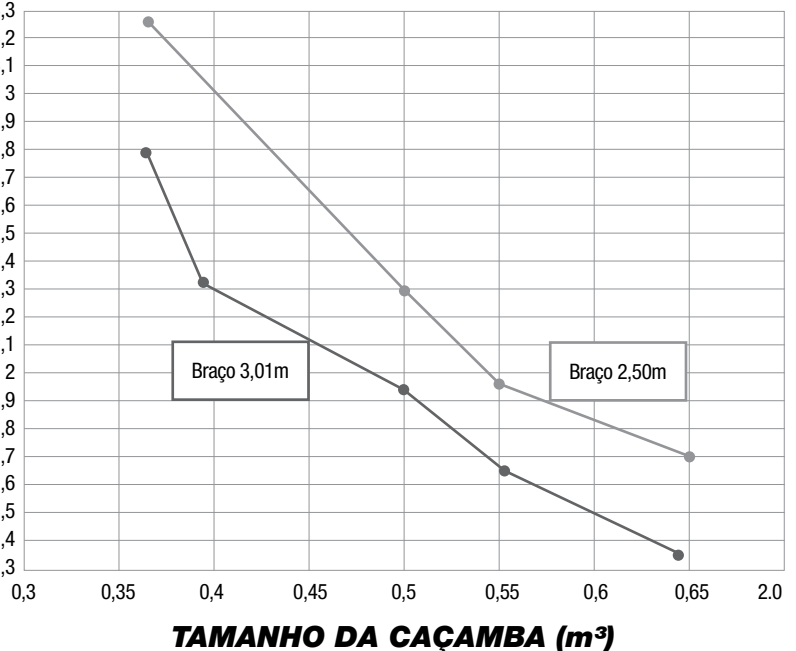
### CX130C - ISO

Caçamba	Capacidade m³	Largura mm	Peso kg	Número de dentes
HD	0,55	945	469	5
GD	0,65	1.155	459	5
GD	0,50	895	401	5
GD	0,37	720	350	4

Note: HD – (Heavy Duty) – Serviço Pesado    GD – (General Duty) – Serviços Gerais    SD – (Severe Duty) – Serviço Severo    WD – (Wide) – Boca Larga    NW – (Narrow) – Boca Estreita

## DENSIDADE (t/m³)

Aragonita	3,3
Fosforita, taconita	3,2
Diorito	3,1
Basalto	3
	2,9
Dolomita, gipsita, andesito, biotita, moscovita	2,8
Esteatita, granito, ardósia, gnaiss, talco	2,7
Quartzo, pórfiro, mármore, sienita, xisto, quartzito	2,6
Bauxita, feldspato	2,5
Arenito, blocos de concreto, brecha, traquito	2,4
Brita 3, cascalho, pedras calcáreas, giz, abesto	2,3
Potassa, conglomerado, arenítico	2,2
Tijolo refratário, brita 2, enxofre	2,1
Tijolo, terra úmida, calcário úmido, argila com cascalho	2
Terra seca, areia molhada, óx. alumínio, iodo, adobe	1,9
Lama, calcário seco, escória de concreto, argila, brita 1	1,8
Macadame, borax, calcário úmido	1,7
Bentonita, carborundum, areia seca para molhada	1,6
Calcita, cimento, escória forno, cal virgem	1,5
Entulho de alvenaria, antracito	1,4
Sulfato de potássio, húmus	1,3



## EQUIPAMENTO PADRÃO

### Compartmento do operador

Sistema de amortecimento com 4 coxins  
Cabine com proteção ROPS e FOPS nível 1  
Assento com suspensão pneumática  
Cinto de segurança de 3"  
Ar-condicionado automático  
Radio AM/FM com sintonia automática e Bluetooth  
Painel de controle com visor de 7" e  
opção para câmera de visão traseira e lateral  
Alavancas do tipo *joystick* para comando  
das funções hidráulicas  
Pedais para translação, com alavancas  
auxiliares para controle manual  
Apoios para pés  
Alavanca de segurança que neutraliza as funções  
hidráulicas com temporizador de retardo de ação  
Para-brisa frontal rebatível para cima, com sensor  
de fim de curso  
Teto solar e basculante  
Limpador de para-brisa frontal intermitente  
com duas velocidades e esguicho de água  
Janela lateral esquerda deslizante  
Espelho retrovisor externo  
Luz interna  
Porta-copos, porta-objetos e porta-telefone  
Chave geral dupla (mecânica /elétrica)

### Chassi superior

Lança: 4.630 m – monobloco  
Braço de penetração: 3,01 m  
Freio de giro com gerenciamento eletrônico  
Coroa de giro em banho de graxa

### Chassi inferior

Sapatas: 600 mm com garra tripla  
Comprimento da esteira: 3.760 mm  
Bitola: 1.990 mm  
Esteira selada e lubrificada  
Acionamento da esteira por motor de translação  
hidrostático de duas velocidades  
Freios de estacionamento a disco (SAHR)  
Guia de esteira dupla

### Motor

Isuzu turboalimentado Tier 3 / Mar-I  
Controle de aceleração do tipo dial  
Desaceleração automática do motor  
Controle eletrônico de rotação do motor  
Dispositivo auto-idle  
Dispositivo auto *stop*

### Sistema elétrico

Baterias (2)  
Sistema de monitoramento /diagnóstico eletrônico  
Luzes de trabalho da lança  
Luzes de trabalho da parte frontal da cabine  
Alternador de 50A

### Sistema hidráulico

Controles de pilotagem padrão ISO  
Seletor de modo de trabalho: A, H & SP  
Modo auxiliar para acessório  
(martelete, tesoura, processadores, etc.)  
Auto *power-up*  
2 bombas de pistão de fluxo variável 2x 129 L/min.  
Redução automática da vazão da bomba  
Cilindros com amortecimento de fim de curso  
e sistema regenerativo gerenciado eletronicamente

### Outros

Lubrificação centralizada para braço monobloco  
Cacamba GD: 0,55 m<sup>3</sup>



**Conformities ISO  
Standards SAE**

ROPS	12117-2:2008
FOPS nível 1	10262:2005
Cinto de segurança	6683:2005
Assento	11112:1995
Viração do assento	7096:1995
Layout dos controles, localização, símbolos (incluindo monitor)	10968:2004 / 6011:2003 / 6405-1:2004 / 6405-2:1993 / 6682:1995
Sistema de controle da máquina	15998:2008
Visibilidade	5006:2006 14401-1:2004 / 14401-2:2004
Ruído	
Interno	6396:2008
Externo	6395:2008
Pressão sobre o solo	16754:2008
Força de escavação	6015:2006
Capacidades de serviços e especificações	7135:2009
Capacidade de elevação	10567:2007

## EQUIPAMENTO OPCIONAL

Braço de escavação: 2,5 m  
Caçambas para aplicações gerais, para rocha  
e para aplicações severas (ver tabela página 4)  
Sapatas – 700 mm  
Lâmina de 2.590 mm  
Lâmina de 2.690 mm  
Predisposição para martelo hidráulico  
Predisposição para garra rotativa  
Predisposição para tesoura hidráulica  
Predisposição para processador florestal  
Iluminação auxiliar  
Proteção frontal  
Proteção superior (FOPS NÍVEL 2)  
Banco angulável com suspensão mecânica de baixa  
frequência com molas helicoidais e amortecedor  
hidráulico de dupla ação  
Câmera de visão traseira  
Câmera de visão lateral  
Sinalizador rotativo  
Sistema de monitoramento SiteWatch (telemetria celular/  
satelital)  
Assinatura de telemetria avançada de 1, 2, 3, 4 ou 5 anos  
Bomba de reabastecimento de combustível



A **CASE** reserva-se o direito de implantar melhorias no projeto e alterações nas especificações a qualquer momento sem contrair nenhuma obrigação de instalá-las em unidades vendidas anteriormente. As especificações, descrições e materiais ilustrativos aqui contidos refletem corretamente os dados conhecidos na data da publicação, mas podem variar de região para região e estão sujeitos a alteração sem prévio aviso. As ilustrações podem incluir equipamentos opcionais e acessórios e podem não incluir todos os equipamentos padrão.

**CCEP0043 – 11/2019 – Impresso no Brasil**

***CaseCE.com.br***

---

**Fábricas**

Contagem – Minas Gerais – Brasil  
Av. General David Sarnoff, 2.237  
Inconfidentes – CEP 32210-900  
Tel.: +55 31 2104-3392

Sorocaba – São Paulo – Brasil  
Av. Jerome Case, 1.801  
Éden – CEP 18087-220  
Tel.: +55 15 3334-1700

