

## ESCAVADEIRA HIDRÁULICA

### MOTOR

Marca	CASE/FPT
Modelo	NEF6F4HE0687A*J101
Tipo	Ciclo diesel de 4 tempos, arrefecido por líquido refrigerante, sistema de injeção Common Rail, turboalimentado e intercooler refrigerado a ar. Com certificação de emissões Tier 3 / MAR-L.
Cilindros	6 em linha
Cilindrada	6.728 cc
Diâmetro e curso	104 x 132 mm
Potência nominal do volante a 1.800 rpm	
Bruta (ISO 14396)	158,5 hp (118,2 kW)
Torque máximo a 1.800 rpm	
Bruto (ISO 14396)	622 Nm (63,4 kgf.m)
Tensão	24 V
Alternador	90 A
Motor de partida	24 V 5,0 kW

### SISTEMA HIDRÁULICO

Bombas principais	2 bombas de pistões axiais com deslocamento variável e controle eletrônico da vazão
Vazão máxima	2 x 211 l/min (55,7 gpm) a 1.800 rpm
Pressão circuito de trabalho	
Lança/Braço/Çaçamba	343 bar (4.975 psi)
Com auto <i>power-up</i>	368 bar (5.337 psi)
Circuito de giro	294 bar (4.264 psi)
Circuito de translação	343 bar (4.975 psi)
Bomba piloto	1 de engrenagem
Vasão máxima	18 l/min (4,7 gpm)
Pressão do Circuito Piloto	39 bar (566 psi)

#### Distribuidor hidráulico

Com válvulas antiquesada para lança e braço. Uma seção de 4 carretéis para acionamento da esteira direita, caçamba, lança e aceleração do braço. Uma seção de 5 carretéis para acionamento da esteira esquerda, giro, auxiliar, braço e aceleração da lança.

#### Motor de giro

Motor	Motor de pistões axiais com deslocamento fixo
Freio	Mecânico com freio a disco com SAHR
Redutor final	Redução por engrenagem planetária
Rolamento mesa de giro	Tipo esfera com engrenagem interna
Velocidade máxima de giro	11,5 rpm
Torque de giro	64.000 Nm (6.526 kgf.m)
Filtros	
Filtro de sucção	105 µm
Filtro de retorno	6 µm
Filtro linha piloto	8 µm

Cilindros	Nº de cilindros	Diâm.	X	Diâm. Haste	X	Curso
Lança	2	∅ 120 mm		∅ 85 mm		1.255 mm
Braço	1	∅ 140 mm		∅ 100 mm		1.460 mm
Çaçamba	1	∅ 120 mm		∅ 85 mm		1.010 mm

### CONTROLES HIDRÁULICOS

Lança/Braço/Çaçamba/Giro Sistema de controle pressão piloto (Padrão ISO)

Deslocamento Sistema de controle por pressão piloto

#### Seleção modo de trabalho

- 1 - Modo – SP
- 2 - Modo – H
- 3 - Modo – Auto

Seleção modo de deslocamento (2 velocidades)

Controle amortecimento de fim de curso dos implementos

Bloqueio hidráulico

Válvula de bloqueio com acionamento no console lateral esquerdo

### SISTEMA ELÉTRICO

Controle do motor

Controle de aceleração rotativo (dial)

Sistema de marcha lenta com acionamento no *joystick* / desaceleração automática / sistema de desligamento automático

#### Parada de emergência

#### Luzes de trabalho

Superior	1 X 24 V 70 W
Lança	2 X 24 V 70 W
Cabine	2 X 24 V 70 W
Cabine do operador	1 X 24 V 10 W

Bateria 2 X 12 V 100 Ah/5HR

#### Segurança

Alarme de deslocamento	
Buzina dupla	
Espelho retrovisor	lateral da cabine e lado direito

Cabeamento Conector à prova d'água

#### Painel de controle

Tela de mensagem (cuidado, condição, ajustes)
Tela de modo de trabalho (SP, H, Auto)
Condição da máquina (Power Boost, auto <i>idle</i> )
Tela de alarme e alarme sonoro
Temperatura da água
Temperatura óleo hidráulico
Nível de combustível
Sistema de diagnóstico

### AMBIENTE DO OPERADOR

#### Cabine

Cabine com <i>design</i> suave e arredondado
Vidros de segurança em todas as janelas
Suspensão da cabine livre de impacto pela ação de 4 amortecedores hidráulicos
Janela frontal deslizante com bloqueio automático
Monitor LCD colorido
Interruptor de membrana na tela do monitor
Lavador/limpador de para-brisa
Rádio AM/FM com sintonia automática, Bluetooth e entrada USB
Tapete
Teto solar de policarbonato e guarda-sol
Ar-condicionado automático
Proteção superior FOPS nível 1 (ISO 10262)
Estrutura de proteção contra capotamento (ROPS ISO 12117-2)

## ASSENTO DO OPERADOR

### Assento do operador

Assento com suspensão e ajustes pneumáticos, com as seguintes características:

- Ajuste de peso do operador manual
- Ângulo de encosto ajustável
- Altura ajustável
- Suporte lombar ajustável
- Apoio de cabeça ajustável
- Ajuste dos consoles independentes do banco
- Cinto de segurança retrátil
- Apoios de braços ajustáveis lincados no console independentemente do assento

### Nível de ruído

Interno	72 dB(A) (conforme ISO 6396)
Externo	101 dB(A) (conforme ISO 6395)

## MATERIAL RODANTE

Motor da translação	Motor de pistões axiais e deslocamento variável
Freio	Freio a disco (SAHR)
Freio de serviço hidráulico	Válvula do freio
Redutor final	Redução de engrenagem planetária
Velocidades de deslocamento	
Alta	5,6 km/h (mudança automática da velocidade de deslocamento)
Baixa	3,4 km/h
Empuxo na barra de tração	188 kN (19.170 kgf.m)

Número de roletes superiores	2 (cada lado)
Número de roletes inferiores	8 (cada lado)
Número de sapatas	49 (cada lado)
Tipo de sapata	Garra tripla
Passo do elo	190,0 mm
Largura da esteira	600 mm (STD)
Capacidade de subida	70% (35°)

## PESO DE OPERAÇÃO

Peso de operação  
23.472 kg Com braço 2,45 m, caçamba HD de 1,5 m<sup>3</sup> sapata garra 600 mm, operador, lubrificante, líquido refrigerante e tanque de combustível cheio.

Peso de transporte  
23.063 kg      Peso de operação (peso operador de 77 kg + 90% do peso do combustível)

Contrapeso 4.500 kg

Pressão sobre o solo 0,49 bar (7,1 psi) (com braço de 2,45 m, (ISO 16574) caçamba de 1,5 m<sup>3</sup>, sapata de 600 mm com garra tripla)

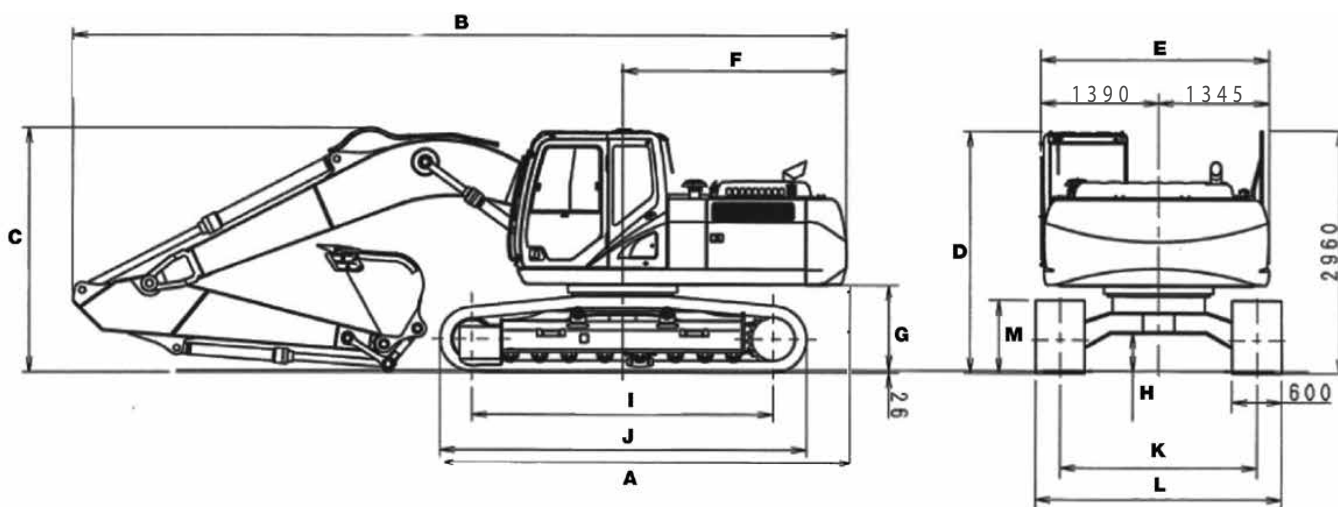
## FORÇA DE ESCAVAÇÃO (COM CAÇAMBA 1,5M<sup>3</sup> HD)

(ISO 6015)	Braço 2,45 mm
Força de escavação no braço	125 kN
Com auto <i>power-up</i>	134 kN
Força de escavação na caçamba	157 kN
Com auto <i>power-up</i>	168 kN

## PESO DOS COMPONENTES

Caçamba	HD 1,4 m <sup>3</sup> NW	1.360 kg
	HD 1,5 m <sup>3</sup> WD	1.422 kg
	GD 1,7 m <sup>3</sup> NW	1.030 kg
Sapatas	600 mm (2")	2.810 kg
	700 mm (2' 3,5")	3.082 kg
	800 mm (2' 7,4")	3.354 kg

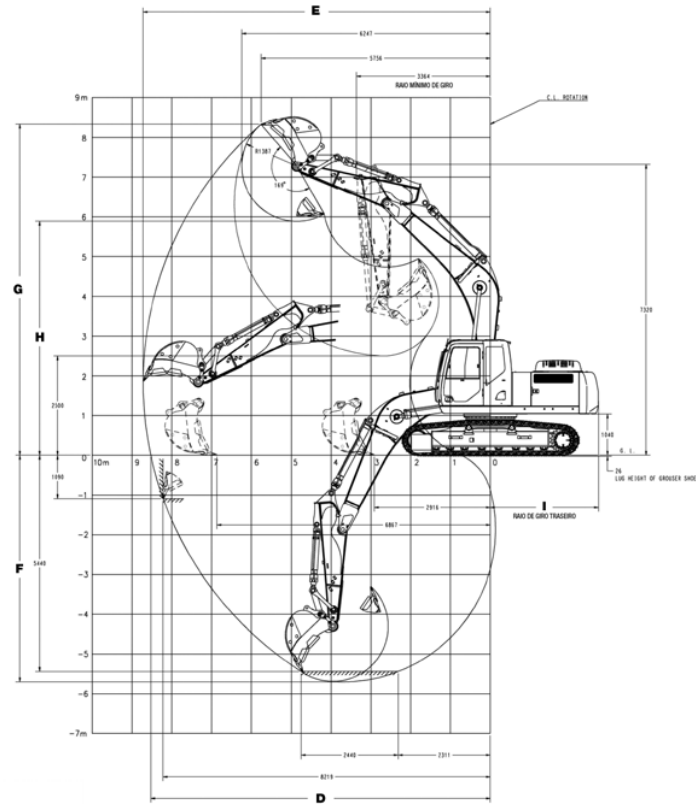
## DIMENSÕES DE TRANSPORTE



Braço 2,45 m

A	Comprimento total (sem acessórios)	4.950 mm
B	Comprimento total (com acessórios)	9.020 mm
C	Altura total (com acessórios)	3.512 mm
D	Altura da cabine	2.950 mm
E	Largura total estrutura superior	2.735 mm
F	Raio de giro traseiro	2.750 mm
G	Vão livre sob a estrutura superior	1.040 mm
H	Distância mínima do solo	440 mm
I	Distância entre eixos (centro a centro das rodas)	3.660 mm
J	Comprimento total da esteira	4.465 mm
K	Bitola	2.390 mm
L	Largura total da esteira (com sapatas de 600 mm)	2.990 mm
M	Altura das esteiras	920 mm

**ALCANCE DE ESCAVAÇÃO COM BRAÇO DE 2,45 m**



**DADOS DE DESEMPENHO**

	<b>Braço 2,45 m</b>
<b>A</b> Comprimento da lança	5.160 mm
<b>B</b> Raio da caçamba	1.387 mm
<b>C</b> Rotação da caçamba	169°
<b>D</b> Alcance máximo ao nível do solo	8.530 mm
<b>E</b> Alcance máximo	8.725 mm
<b>F</b> Profundidade máxima de escavação	5.702 mm
<b>G</b> Altura máxima de escavação	8.335 mm
<b>H</b> Altura máxima de descarga	5.889 mm
<b>I</b> Raio de giro traseiro	2.750 mm

## CAPACIDADES DE SERVIÇO E ESPECIFICAÇÕES

	Capacidades	Especificações
Sistema hidráulico	240 l	ISO VG 46
Reservatório hidráulico	147 l	ISO VG 46
Tanque de combustível	410 l	Diesel
Sistema de arrefecimento	30,8 l	Refrigerante 50% Água 50%
Redutor final (por lado)	5 l	API GL-4 90
Caixa de acionamento giro	5 l	API GL-5 90
Cárter do motor (filtro de óleo remoto)	16 l	SAE 15W40

NOTA:

- 1 - A CASE CONSTRUCTION está constantemente melhorando seus produtos e, portanto, se reserva o direito de modificar os projetos e as especificações a qualquer momento.
- 2 - As ilustrações podem incluir equipamento opcional e podem não incluir todos os equipamentos padrão.
- 3 - Essas especificações referem-se à norma ISO 7135 (máquinas de terraplenagem – escavadeiras hidráulicas – terminologia e especificações comerciais) segunda edição datada em 15/12/2009.

## CAPACIDADE DE ELEVAÇÃO

Braço *standard* 2,45 m

	0 m		1,5 m		3,0 m		4,5 m		6,0 m		7,5 m		9,0 m		Alcance máximo		m
	FRONTAL	LATERAL	FRONTAL	LATERAL	FRONTAL	LATERAL	FRONTAL	LATERAL	FRONTAL	LATERAL	FRONTAL	LATERAL	FRONTAL	LATERAL	FRONTAL	LATERAL	
7,5 m																	
6,0 m									5.685*	5.267					5.689*	5.248	6,01
4,5 m							6.499*	6.499*	5.850*	5.173					5.755*	4.165	6,83
3,0 m							8.103*	7.649	6.507*	4.942					5.753	3.675	7,24
1,5 m							9.673*	7.108	7.248*	4.697					5.526	3.499	7,33
0 m					10.064*	10.064*	10.519*	6.808	7.340	4.529					5.707	3.584	7,10
-1,5 m			9.949*	9.949*	15.344*	15.344*	10.467*	6.739	7.289	4.485					6.445	4.012	6,53
-3,0 m					13.264*	13.264*	9.303*	6.870							7.308*	5.191	5,50
-4,5 m																	

Nota: Máquina no modo de trabalho "AUTO". As capacidades de elevação são tomadas em conformidade com SAE J1097 / ISO 10567 / DIN 15019-2. As capacidades de elevação mostradas em kg não devem exceder 75% da carga de tombamento ou 87% da capacidade hidráulica de elevação. Capacidades que estão marcadas com um asterisco (\*) são limitadas pela capacidade hidráulica. Se a máquina estiver equipada com um engate rápido, caçamba, etc., subtraia o peso do implemento a partir da carga mostrada na tabela para calcular a capacidade de elevação real.

## CAPACIDADE DAS CAÇAMBAS

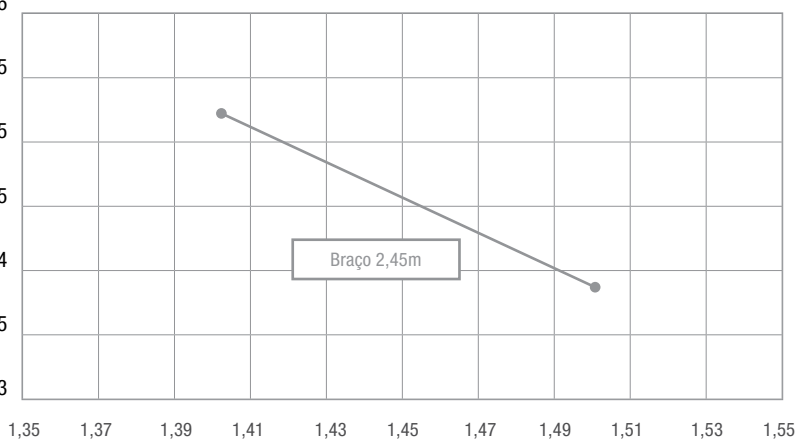
CX240C Mass Excavator – ISO

Caçamba	Capacidade m <sup>3</sup>	Largura mm	Peso kg	Número de dentes
GP (NW)	1,7	1.420	1.030	6
HD (NW)	1,4	1.209	1.360	5
HD (WD)	1,5	1.649	1.422	7

Note: HD – (Heavy Duty) – Serviço Pesado GD – (General Duty) – Serviços Gerais SD – (Severe Duty) – Serviço Severo WD – (Wide) – Boca larga NW – (Narrow) – Boca estreita

## DENSIDADE (t/m<sup>3</sup>)

Bentonita, carborundum	1,6
Cal virgem	1,55
Escória forno	1,5
Calcita, cimento	1,45
Entulho de alvenaria, antracito	1,4
Húmus	1,35
Sulfato de potássio	1,3



**TAMANHO DA CAÇAMBA (m<sup>3</sup>)**

## EQUIPAMENTO PADRÃO

### Compartimento do operador

Sistema de amortecimento a óleo com 4 coxins  
Cabine com proteção ROPS e FOPS nível 1  
Assento com suspensão pneumática  
Cinto de segurança de 3"  
Ar-condicionado automático  
Rádio AM/FM com sintonia automática,  
Bluetooth e entrada USB  
Painel de controle com visor de 7" e opção para câmera de visão traseira e lateral.  
Alavancas do tipo *joystick* para comando das funções hidráulicas  
Pedais para translação com alavancas auxiliares para controle manual  
Apoios para pés  
Alavanca de segurança que neutraliza as funções hidráulicas com temporizador de retardo de ação  
Para-brisa frontal rebatível para cima, com sensor de fim de curso  
Teto solar e basculante  
Limpador de para-brisa frontal intermitente com duas velocidades e esguicho de água  
Janela lateral esquerda deslizante  
Espelho retrovisor externo  
Luz interna  
Porta-copos, porta-objetos e porta-telefone  
Chave geral dupla (mecânica/elétrica)

### Motor

CASE/FPT turboalimentado Tier 3 / MAR-I  
Controle de aceleração do tipo dial  
Desaceleração automática do motor  
Controle eletrônico de rotação do motor  
Dispositivo auto-*idle*  
Pré-filtro de ar ciclônico

### Sistema elétrico

Baterias (2)  
Sistema de monitoramento/diagnóstico eletrônico  
Luzes de trabalho da lança  
Luzes de trabalho da parte frontal da cabine  
Alternador de 90A

### Sistema hidráulico

Controles de pilotagem padrão ISO  
Seletor de modo de trabalho: A, H & SP  
Modo auxiliar para acessório (martetele, tesoura, processadores, etc.)  
AUTO *power up*  
2 bombas de pistão de fluxo variável 2x 211 L/min.  
Redução automática da vazão da bomba  
Cilindros com amortecimento de fim de curso e sistema regenerativo controlado eletronicamente

### Chassi superior

Lança: 5.160 mm – monobloco  
Braço de penetração: 2,45 m  
Freio de giro com gerenciador eletrônico  
Coroa de giro em banho de graxa

### Chassi inferior

Sapatas: 600 mm com garra tripla  
Comprimento da esteira: 4.465 mm  
Bitola: 2.390 mm  
Esteira selada e lubrificada  
Acionamento da esteira por sistema de translação hidrostático de duas velocidades  
Guia de esteiras tripla  
Freios de estacionamento a disco (SAHR)

### Outros

Lubrificação centralizada para braço monobloco  
Caçamba HD: 1,4 m<sup>3</sup>



**Conformities ISO Standards SAE**

ROPS	12117-2:2008
FOPS nível 1	10262:1998
Cinto de segurança	6683:2005
Assento	11112:1995
Viração do assento	7096:2000
Layout dos controles, localização, símbolos (incluindo monitor)	10968:2004 / 6011:2003 / 6405-1:2004 / 6405-2:1993 / 6682:1995
Sistema de controle da máquina	15998:2008
Visibilidade	5006:2006 14401-1:2004 / 14401-2:2004
Ruído	
Interno	6396:2008
Externo	6395:2008
Pressão sobre o solo	16754:2008
Força de escavação	6015:2006
Capacidades de serviços e especificações	7135:2009
Capacidade de elevação	10567:2007

## EQUIPAMENTO OPCIONAL

Caçambas para aplicações gerais, para rocha e para aplicações severas (ver tabela página 4)  
Sapatas – 700 mm, 800 mm  
Guia de esteira simples  
Predisposição para auxiliares hidráulicos unidirecionais/bidirecionais com acionamento on/off ou proporcional por pedal ou *joystick*  
Proteção frontal  
Proteção superior (FOPS nível 2)  
Assento com suspensão mecânica de baixa frequência com molas helicoidais e amortecedor hidráulico de dupla ação  
Câmera de visão lateral  
Sinalizador rotativo  
Sistema de monitoramento SiteWatch (telemetria celular e/ou satelital)  
Assinatura de telemetria avançada de 1, 2, 3, 4 ou 5 anos  
Câmera de visão traseira  
Bomba de abastecimento de combustível



A **CASE** reserva-se o direito de implantar melhorias no projeto e alterações nas especificações a qualquer momento sem contrair nenhuma obrigação de instalá-las em unidades vendidas anteriormente. As especificações, descrições e materiais ilustrativos aqui contidos refletem corretamente os dados conhecidos na data da publicação, mas podem variar de região para região e estão sujeitos a alteração sem prévio aviso. As ilustrações podem incluir equipamentos opcionais e acessórios e podem não incluir todos os equipamentos padrão.

**CCEP0044 – 11/2019 – Impresso no Brasil**

***CaseCE.com.br***

---

**Fábricas**

Contagem – Minas Gerais – Brasil  
Av. General David Sarnoff, 2.237  
Inconfidentes – C.P. 32210-900  
Tel.: +55 31 2104-3392

Sorocaba – São Paulo – Brasil  
Av. Jerome Case, 1.801  
Éden – C.P. 18087-220  
Tel.: +55 15 3334-1700

