

ESCAVADEIRA HIDRÁULICA

CASE

CONSTRUCTION

SINCE 1842.

CX350C

MOTOR

Marca	ISUZU
Modelo	GH-6HK1XKSS
Tipo	Ciclo diesel de 4 tempos, arrefecido por líquido refrigerante, sistema de injeção Common Rail, turboalimentado e intercooler refrigerado a ar. Com certificação de emissões Tier 3 / MAR-I
Cilindros	6 em linha
Cilindrada	7.790 cc
Diâmetro e curso	115 x 125 mm
Potência nominal do volante a 2.000 rpm	
Líquida (ISO 9249)	268,2 hp (200 kW)
Bruta (ISO 14396)	284,3 hp (212 kW)
Torque máximo a 1.500 rpm	
Líquido (ISO 9249)	983 Nm (100 kgf.m)
Bruto (ISO 14396)	1.020 Nm (104 kgf.m)
Tensão	24 V
Alternador	50 A
Motor de partida	24 V 5,0 kW

SISTEMA HIDRÁULICO

Bombas principais	2 bombas de pistões axiais com deslocamento variável e controle eletrônico da vazão
Vazão máxima	2 x 300 l/min (79 gpm) a 2.000 rpm
Pressão circuito de trabalho	
Lança/Braço/Caçamba	343 bar (4.975 psi)
Com auto power-up	373 bar (5.410 psi)
Circuito de giro	304 bar (4.410 psi)
Circuito de translação	343 bar (4.975 psi)
Bomba piloto	1 de engrenagem
Vasão máxima	30 l/min (7,9 gpm)
Pressão do Circuito Piloto	39 bar (566 psi)

Distribuidor hidráulico

Com válvulas antiqueda para lança e braço. Uma seção de 4 carretéis para acionamento da esteira direita, caçamba, lança e aceleração do braço. Uma seção de 5 carretéis para acionamento da esteira esquerda, giro, auxiliar, braço e aceleração da lança.

Motor de giro

Motor	Motor de pistões axiais com deslocamento fixo
Freio	Mecânico com freio a disco com SAHR
Redutor final	Redução por engrenagem planetária
Rolamento mesa de giro	Tipo esfera com engrenagem interna
Velocidade máxima de giro	10,0 rpm
Torque de giro	112.000 Nm (11.420 kgf.m)

Filtros

Filtro de sucção	105 µm
Filtro de retorno	6 µm
Filtro linha piloto	8 µm

Cilindros

Nº de cilindros	Diâmetro x Diâm.Haste x Curso
Lança 2	ø 145 mm ø 100 mm 1.495 mm
Braço 1	ø 170 mm ø 120 mm 1.748 mm
Caçamba 1	ø 150 mm ø 105 mm 1.210 mm

CONTROLES HIDRÁULICOS

Lança/Braço/Caçamba/Giro	Sistema de controle pressão piloto (Padrão ISO)
Deslocamento	Sistema de controle por pressão piloto 2 velocidades

Seleção modo de trabalho

- 1 - Modo – SP
- 2 - Modo – H
- 3 - Modo – Auto

Controle amortecimento de fim de curso dos implementos.

Bloqueio hidráulico

Válvula de bloqueio com acionamento no console lateral esquerdo.

SISTEMA ELÉTRICO

Controle do motor

Controle de aceleração rotativo (dial)
Sistema de marcha lenta com acionamento no joystick/desaceleração automática/
sistema de desligamento automático
Parada de emergência

Luzes de trabalho

Superior	1 X 24 V 70 W
Lança	2 X 24 V 70 W
Cabine	2 X 24 V 70 W
Cabine do operador	1 X 24 V 10 W

Bateria

2 X 12 V 170 Ah/5HR

Segurança

Alarme de deslocamento	
Buzina dupla	
Espelho retrovisor (lateral da cabine e lado direito)	
Cabeamento	Conector à prova d'água
Painel de controle	
Tela de mensagem (cuidado, condição, ajustes)	
Tela de modo de trabalho (SP, H, Auto)	
Condição da máquina (Power Boost, auto idle)	
Tela de alarme e alarme sonoro	
Temperatura da água	
Temperatura óleo hidráulico	
Nível de combustível	
Sistema de diagnóstico	

AMBIENTE DO OPERADOR

Cabine

Cabine com *design* suave e arredondado
Vidros de segurança em todas as janelas
Suspensão da cabine livre de impacto pela ação de 4 amortecedores hidráulicos
Janela frontal deslizante com bloqueio automático
Monitor LCD colorido
Interruptor de membrana na tela do monitor
Lavador/limpador de para-brisa
Rádio AM/FM com sintonia automática,
Bluetooth e entrada USB
Tapete
Teto solar de policarbonato e guarda-sol
Ar-condicionado automático
Proteção superior FOPS nível 1 (ISO 10262)
Estrutura de proteção contra capotamento (ROPS ISO 12117-2)

Assento do operador

Assento com suspensão e ajuste pneumáticos
1 - Ajuste de peso do operador manual
2 - Ângulo de encosto ajustável
3 - Altura ajustável
4 - Suporte lombar ajustável
5 - Apoio de cabeça ajustável
6 - Ajuste dos consoles independentes do banco
7 - Cinto de segurança retrátil
8 - Apoios de braços ajustáveis lincados no console independentemente do assento

Nível de ruído

Interno	72 dB(A) (Conforme ISO 6396)
Externo	105 dB(A) (Conforme ISO 6395)

MATERIAL RODANTE

Motor da translação	Motor de pistões axiais e deslocamento variável
Freio	Freio a disco (SAHR)
Freio de serviço hidráulico	Válvula freio
Redutor final	Redução de engrenagem planetária
Velocidades de deslocamento	
Alta	5,4 km/h (mudança automática da velocidade de deslocamento)
Baixa	3,4 km/h
Força da barra de tração	263 kN (26.818 kgf.m)
Número de roletes superiores	2 (cada lado)
Número de roletes inferiores	8 (cada lado)
Número de sapatas	48 (cada lado)
Tipo de sapata	Garra tripla
Passo do elo	216 mm
Largura da esteira	600 mm (STD)
Capacidade de subida	70% (35°)

PESO DE OPERAÇÃO

Peso de operação	37.910 kg Com braço HD 3,25 m, caçamba HD 2,0 m³ sapata de 600 mm, operador, lubrificantes, líquido de arrefecimento e tanque de combustível cheio.
Peso de transporte	37.369 kg
Contrapeso	7.700 kg
Pressão sobre o solo	0,53 bar (7,5 psi) (com braço HD 3,25 m caçamba 2,0 m³, sapata garra 600 mm)
Peso de operação - (peso do operador (77 kg) 90% do peso do combustível (464 kg)	

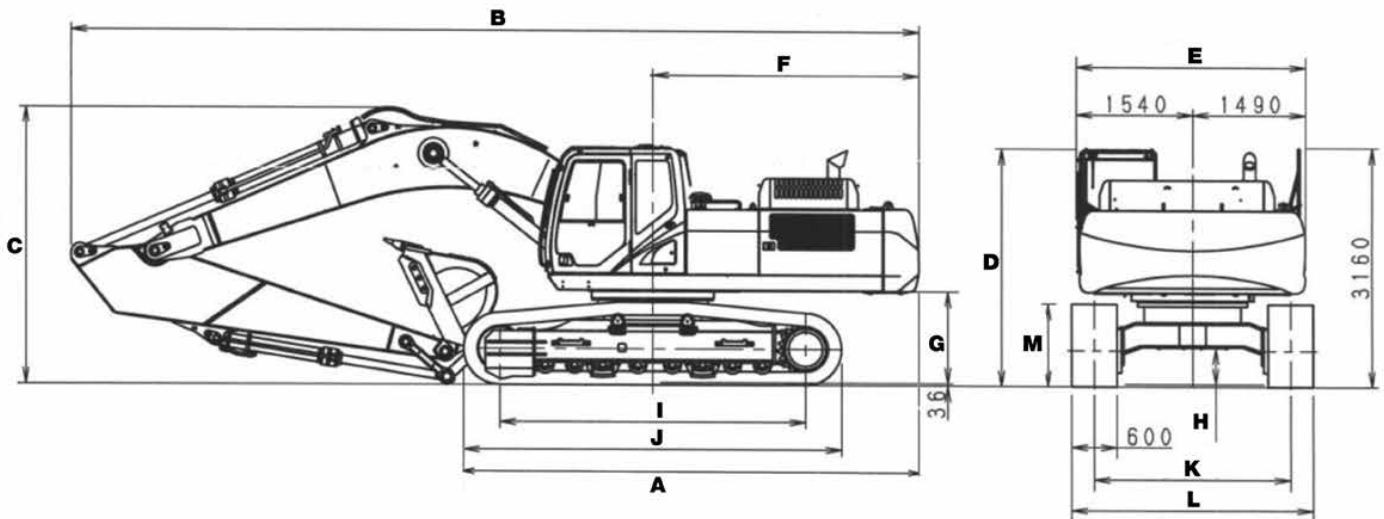
FORÇA DE ESCAVAÇÃO (COM CAÇAMBA 2,0 M³ HD)

Caçamba (ISO 6015)	HD 2,21 m	HD 3,25 m
Força de escavação no braço	231 kN	167 kN
Com auto power-up	251 kN	181 kN
Força de escavação na caçamba	246 kN	246 kN
Com auto power-up	267 kN	267 kN

PESO DOS COMPONENTES

Caçamba	
HD 1,6 m³ NW	1.756 kg
HD 1,8 m³ NW	1.865 kg
HD 2,0 m³ NW	1.957 kg
HD 1,6 m³ WD	1.601 kg
HD 1,8 m³ WD	1.709 kg
HD 2,0 m³ WD	1.825 kg
Sapatas	
600 mm (2')	4.640 kg
700 mm (2' 3,5")	5.070 kg
800 mm (2' 7,4")	5.502 kg
Braço	
HD 2,21 m	1.223 kg
HD 3,25 m	1.516 kg

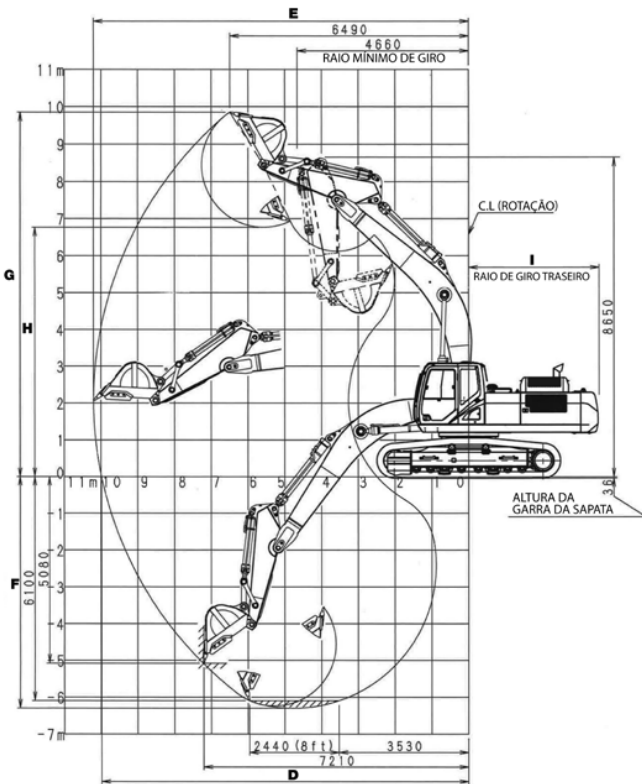
DIMENSÕES DE TRANSPORTE



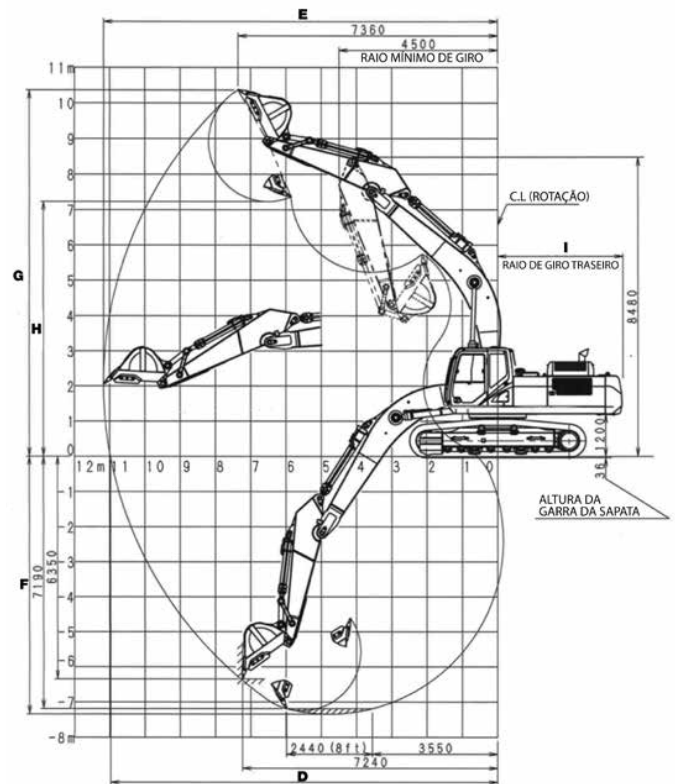
	Braço HD 2,21 m	Braço HD 3,25 m
A Comprimento total (sem acessórios)	6.040 mm	6.040 mm
B Comprimento total (com acessórios)	11.350 mm	11.140 mm
C Altura total (com acessórios)	3.650 mm	3.420 mm
D Altura da cabine	3.130 mm	3.130 mm
E Largura total estrutura superior	3.030 mm	3.030 mm
F Raio de giro traseiro	3.550 mm	3.550 mm
G Vão livre sob a estrutura superior	1.200 mm	1.200 mm
H Distância mínima do solo	480 mm	480 mm
I Distância entre eixos (centro a centro das rodas)	4.040 mm	4.040 mm
J Comprimento total da esteira	4.980 mm	4.980 mm
K Bitola	2.600 mm	2.600 mm
L Largura total da esteira (com sapatas de 600 mm)	3.200 mm	3.200 mm
M Altura das esteiras	1.090 mm	1.090 mm

TABELA DADOS DE DESEMPENHO

ALCANCE DE ESCAVAÇÃO COM BRAÇO DE 2,21 m



ALCANCE DE ESCAVAÇÃO COM BRAÇO DE 3,25 m



DADOS DE DESEMPENHO

	Braço HD 2,21 m	Braço HD 3,25 m
A Comprimento da lança	6.450 mm	6.450 mm
B Raio da caçamba	1.680 mm	1.680 mm
C Rotação da caçamba	173 °	173 °
D Alcance máximo ao nível do solo	9.990 mm	10.980 mm
E Alcance máximo	10.200 mm	11.170 mm
F Profundidade máxima de escavação	6.300 mm	7.340 mm
G Altura máxima de escavação	9.850 mm	10.370 mm
H Altura máxima de descarga	6.770 mm	7.230 mm
I Raio de giro traseiro	3.550 mm	3.550 mm

CAPACIDADES DE SERVIÇO E ESPECIFICAÇÕES

	Capacidades	Especificações
Sistema hidráulico	350 l	ISO VG 46
Reservatório hidráulico	175 l	ISO VG 46
Tanque de combustível	580 l	(Diesel)
Sistema de arrefecimento	32,9 l	Refrigerante 50%, Água 50%
Redutor final (por lado)	11 l	API GL-4 90
Redutor de giro	5 l	API GL-5 90
Cárter do motor (filtro de óleo remoto)	41 l	API CD SAE 10W-30

NOTA:

- 1 - A CASE CONSTRUCTION está constantemente melhorando seus produtos e, portanto, se reserva o direito de modificar os projetos e as especificações a qualquer momento.
- 2 - As ilustrações podem incluir equipamento opcional e pode não incluir todos os equipamentos padrão.
- 3 - Estas especificações referem-se à norma ISO 7135 (Máquinas de terraplenagem – Escavadeiras hidráulicas – Terminologia e especificações comerciais) segunda edição datada em 15/12/2009.

CAPACIDADE DE ELEVAÇÃO

CX350C – Braço 2,21 m

	0 m		1,5 m		3,0 m		4,5 m		6,0 m		7,5 m		9,0 m		Alcance máximo		m
	FRONTAL	LATERAL	FRONTAL	LATERAL	FRONTAL	LATERAL	FRONTAL	LATERAL	FRONTAL	LATERAL	FRONTAL	LATERAL	FRONTAL	LATERAL	FRONTAL	LATERAL	
9,0 m																	
7,5 m									10.196*	10.196*					10.146*	9.446	6,52
6,0 m									10.588*	10.588*	9.764*	7.420			9.762*	7.350	7,54
4,5 m							15.297*	15.297*	11.697*	10.136	10.034*	7.250			9.657*	6.335	8,16
3,0 m									12.988*	9.559	10.591*	6.980			9.050	5.835	8,47
1,5 m									13.904*	9.124	10.630	6.750			8.860	5.678	8,50
0 m							18.620*	13.479	14.106*	8.910	10.480	6.610			9.154	5.835	8,26
-1,5 m							17.306*	13.572	13.477*	8.897	10.455*	6.630			9.981*	6.396	7,72
-3,0 m					17.782*	17.782*	14.957*	13.839	11.692*	9.083					9.770*	7.703	6,82
-4,5 m							10.521*	10.521*							8.553*	8.553*	5,36

CX350C – Braço de 3,25m

	0 m		1,5 m		3,0 m		4,5 m		6,0 m		7,5 m		9,0 m		Alcance máximo		m
	FRONTAL	LATERAL	FRONTAL	LATERAL	FRONTAL	LATERAL	FRONTAL	LATERAL	FRONTAL	LATERAL	FRONTAL	LATERAL	FRONTAL	LATERAL	FRONTAL	LATERAL	
9,0 m																	
7,5 m											7.679*	7.564			6.123*	6.123*	7,75
6,0 m											8.279*	7.488			5.891*	5.830	8,62
4,5 m									10.172*	10.172*	8.840*	7.233	7.380*	5.317	5.890*	5.138	9,17
3,0 m							15.871*	14.762	11.668*	9.656	9.600*	6.908	8.115	5.177	6.080*	4.770	9,44
1,5 m							18.143*	13.699	12.967*	9.093	10.310*	6.600	7.948	5.023	6.479*	4.637	9,47
0 m							18.834*	13.233	13.685*	8.730	10.254	6.376	7.830	4.916	7.161*	4.720	9,26
-1,5 m					13.780*	13.780*	18.313*	13.137	13.657*	8.579	10.141	6.274			8.085	5.065	8,79
-3,0 m					21.927*	21.927*	16.751*	13.271	12.737*	8.619	9.756*	6.330			8.734*	5.827	8,00
-4,5 m					18.065*	18.065*	13.792*	13.631	10.391*	8.880					8.478*	7.504	6,81

Nota: Máquina no modo de trabalho "AUTO" – As capacidades de elevação são tomadas em conformidade com SAE J1097 / ISO 10567 / DIN 15019-2 – As capacidades de elevação mostradas em kg não devem exceder 75% da carga de tombamento ou 87% da capacidade hidráulica de elevação – Capacidades que estão marcadas com um asterisco (*) são limitadas pela capacidade hidráulica. Se a máquina estiver equipada com um engate rápido, etc., subtrair o peso do implemento a partir da carga mostrada na tabela para calcular a capacidade de elevação real.

CAPACIDADE DAS CAÇAMBAS

CX350C– ISO

Caçamba	Capacidade m³	Largura mm	Peso kg	Número de dentes
HD (NW)	1,6	1.535	1.756	5
HD (NW)	1,8	1.695	1.865	5
HD (NW)	2,0	1.825	1.957	5
HD (WD)	1,6	1.560	1.601	5
HD (WD)	1,8	1.730	1.709	5
HD (WD)	2,0	1.900	1.825	5

Note: HD – (Heavy Duty) – Serviço Pesado
 GD – (General Duty) – Serviços Gerais
 SD – (Severe Duty) – Serviço Severo
 WD – (Wide) – Boca Larga
 NW – (Narrow) – Boca Estreita

EQUIPAMENTO PADRÃO

Compartimento do operador

Sistema de amortecimento a óleo com 4 coxins
Cabine com proteção ROPS e FOPS nível 1
Assento com suspensão pneumática
Cinto de segurança de 3"
Ar-condicionado automático
Rádio AM/FM com sintonia automática,
Bluetooth e entrada USB
Painel de controle com visor de 7" e opção
para câmeras de visão traseira e lateral.
Alavancas do tipo *joystick* para comando
das funções hidráulicas
Pedais para translação, com alavancas auxiliares
para controle manual
Apoios para pés
Alavanca de segurança que neutraliza
as funções hidráulicas com temporizador
de retardo de ação
Para-brisa frontal rebatível para cima, com
sensor de fim de curso
Teto solar e basculante
Limpador de para-brisa frontal intermitente
com duas velocidades e esguicho de água
Janela lateral esquerda deslizante
Espelho retrovisor externo
Luz interna
Porta-copos, porta-objetos e porta-telefone
Chave geral dupla (mecânica/elétrica)

Chassi superior

Lança: 6.450 mm – monobloco
Braço de penetração: 3,25 m
Freio de giro com gerenciado eletrônico
Coroa de giro em banho de graxa

Chassi inferior

Sapatas de 600mm com garra tripla
Comprimento da esteira: 4.980 mm
Guia de esteiras dupla
Bitola: 2.600 mm
Esteira selada e lubrificada
Acionamento da esteira por sistema de
translação hidrostático de duas velocidades
Freios de estacionamento a disco (SAHR)

Motor

CASE/FPT turboalimentado Tier 3 / Mar-I
Controle de aceleração do tipo dial
Desaceleração automática do motor
Controle eletrônico de rotação do motor
Dispositivo auto-idle
Pré-filtro de ar ciclônico

Sistema elétrico

Alternador de 50 A
Baterias (2)
Luzes de trabalho da lança
Luzes de trabalho da parte frontal da cabine
Sistema de monitoramento/diagnóstico eletrônico

Sistema hidráulico

2 bombas de pistão de fluxo variável 2x 300 L/min.
Cilindros com amortecimento de fim de curso
e sistema regenerativo
Controles de pilotagem padrão ISO
Seletor de modo de trabalho: A, H & SP
Modo auxiliar para acessório
(martetele, tesoura, processadores, etc.)
Auto power-up
Redução automática da vazão da bomba

Outros

Lubrificação centralizada para braço monobloco
Caçamba HD: 2,0 m³ WD



**Conformities ISO
Standards SAE**

ROPS	12117-2:2008
FOPS nível 1	10262:1998
Cinto de segurança	6683:2005
Assento	11112:1995
Viração do assento	7096:2000
Layout dos controles, localização, símbolos (incluindo monitor)	10968:2004 / 6011:2003 / 6405-1:2004 / 6405-2:1993 / 6682:1995
Sistema de controle da máquina	15998:2008
Visibilidade	5006:2006 14401-1:2004 / 14401-2:2004
Ruído	
Interno	6396:2008
Externo	6395:2008
Pressão sobre o solo	16754:2008
Força de escavação	6015:2006
Capacidades de serviços e especificações	7135:2009
Capacidade de elevação	10567:2007

EQUIPAMENTO OPCIONAL

Braço de escavação: 2,21 m
Caçambas para aplicações gerais, para rocha e para aplicações severas
(ver tabela página 4)
Sapatas – 700 mm e 800 mm
Guia de proteção total da esteira
Tampa de proteção inferior do chassi
Predisposição para martelo hidráulico (acionamento por pedal ou *joystick*)
Predisposição para garra rotativa (acionamento por pedal ou *joystick*)
Predisposição para tesoura hidráulica (acionamento por pedal ou *joystick*)
Iluminação auxiliar
Proteção frontal
Proteção superior (FOPS NÍVEL 2)
Assento angulável com suspensão mecânica de baixa frequência
com molas helicoidais e amortecedor hidráulico de dupla ação
Sinalizador rotativo
Bomba de abastecimento de combustível
Sistema de monitoramento SiteWatch (telemetria celular e/ou satelital)
Assinatura de telemetria avançada de 1, 2, 3, 4 ou 5 anos
Câmera de visão traseira
Câmera de visão lateral



A CASE reserva-se o direito de implantar melhorias no projeto e alterações nas especificações a qualquer momento, sem contrair nenhuma obrigação de instalá-las em unidades vendidas anteriormente. As especificações, descrições e materiais ilustrativos aqui contidos refletem corretamente os dados conhecidos na data da publicação, mas podem variar de região para região e estão sujeitos à alteração sem prévio aviso. As ilustrações podem incluir equipamentos opcionais e acessórios e podem não incluir todos os equipamentos padrão.

CCEPO056 – 01/2020 – Impresso no Brasil

CaseCE.com.br

Fábricas

Contagem – Minas Gerais – Brasil
Av. General David Sarnoff, 2.237
Inconfidentes – C.P. 32210-900
Tel.: +55 31 2104-3392

Sorocaba – São Paulo – Brasil
Av. Jerome Case, 1.801
Éden – C.P. 18087-220
Tel.: +55 15 3334-1700

